

جمعية التنمية الأهلية بالكلابية



الخطة الإستراتيجية للعام ٢٠٢٢ - ٢٠٢٣

# سعي دۇوب لىنموزج فرىد







## مصفوفة التحليل الرباعي SWAT

أولاً: بيئة الادارة الداخلية: القوة والضعف :

درجة التأثير			عناصر البيئة الداخلية		درجة التأثير			عناصر البيئة الداخلية		
ضعيفة	متوسطة	قوية			ضعيفة	متوسطة	قوية			
	✓		التكلفة العالية للصيانة الداخلية	عناصر الضعف	١		✓	وجود مبنى اداري متكامل	عناصر القوة	١
	✓		قلة الموارد البشرية في مشاريع الجمعية		٢		✓	وجود مبنى استثماري " روضة أطفال "		٢
	✓				٣		✓	وجود قاعة متعددة الأغراض		٣

ثانياً: بيئة الادارة الخارجية: الفرص والتحديات.

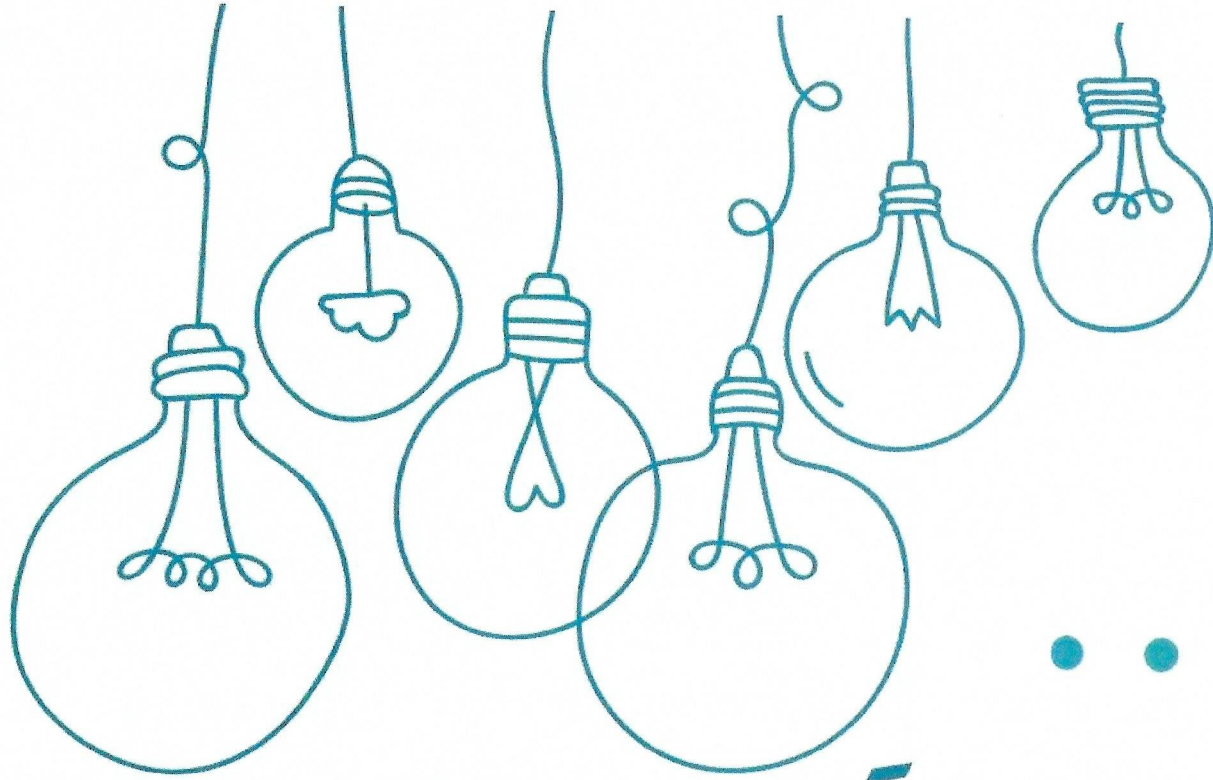
درجة التأثير			عناصر البيئة الخارجية		درجة التأثير			عناصر البيئة الخارجية		
ضعيفة	متوسطة	قوية			ضعيفة	متوسطة	قوية			
		✓	قلة الموارد والدعم المالي	عناصر التحديات			✓	وجود أراض للجمعية	عناصر الفرص	
	✓		قلة الكادر الوظيفي الإداري			✓		زيادة الاستثمار الاجتماعي مع الجهات		
			قلة الداعمين الدائمين للجمعية				✓	وجود فرق تطوعية		

تقديم خدمات وبرامج اجتماعية وثقافية ذات جودة عالية وبكفاءة وفعالية تسهم في تحقيق التنمية الشاملة لمجتمع الحي من خلال قيادة مبدعة وأساليب إدارية متميزة ومشاركة مجتمعية واسعة وتوافق رؤية المملكة العربية السعودية 2030.

# الرسالة







الإيمان يلهي لنا العمل

# الرؤية...

## أن نكون نموذجاً

للجنة اجتماعية رائدة ومتميزة

# تفاصيل قيمنا الجوهرية

## الشراكة



نعمل على بناء شراكات استراتيجية مع القطاع الحكومي والقطاع الخاص والقطاع الخيري والمجتمع؛ للمساهمة في تحقيق رؤية 2030 للتنمية الاجتماعية المستدامة، وذلك السعي الحثيث لبناء الثقة مع جميع شركائنا وكل من له علاقة بنا

## الإيثار



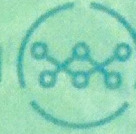
حيث أننا ضمن عملنا في خدمة مجتمعنا نسعى أن نعمل الفائدة والخير على غيرنا دون انتظار أي مقابل لهذا الفعل، وذلك لأننا نفضل المصلحة العامة على المصلحة الشخصية

## التميز



لأننا أخذنا على عاتقنا أن نكون نموذجاً ومثال يحتذى لدينا هنا التزام فردي وجماعي بأن نتقن ما نقوم به وذلك بتعزيز التميز من خلال وضع أهداف ذات تحدي والالتزام بتطوير فريقنا العامل ومشجعين الابداع والابتكار

## الانتماء



روح الإنتماء القوي الناجم عن المشاركة في أعمال مفعمة بالحيوية ومهنية أساسا على مبدأ خدمة مجتمعنا والرغبة في تحسين الخدمات المقدمة من أجل ضمان المصلحة العامة لمجتمعنا المحلي، وذلك بالتفاني في خدمته وتقديم خدمات ذات جودة عالية تلبي حقوقه

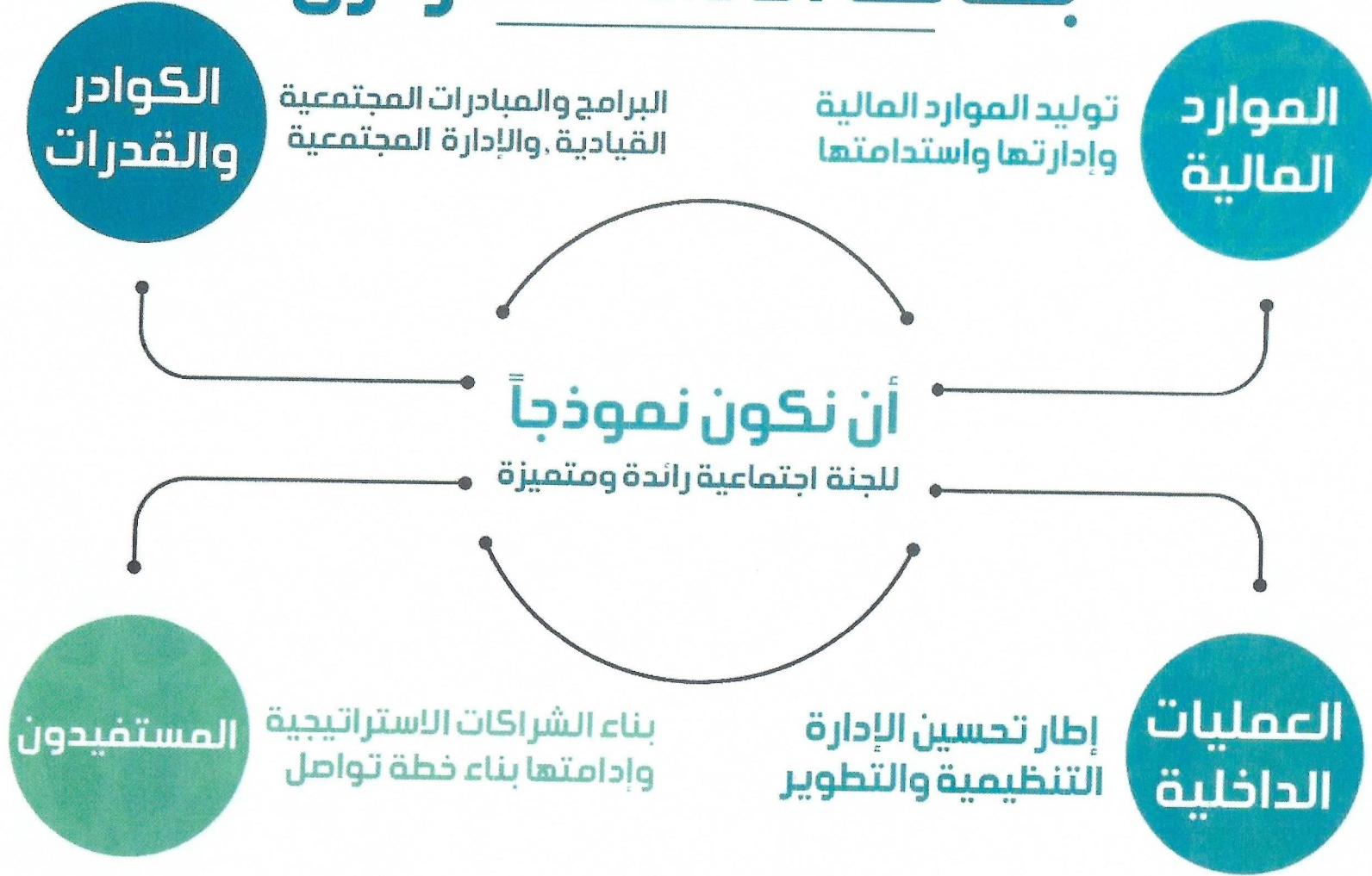
## الرحمة



لأننا نقدم خدماتنا لمجموعة من الفئات المستهدفة مثل الاطفال والكبار والنساء والمرضى كان لابد من الرحمة وذلك بالإحسان إليهم وابداء الرأفة ولين الجانب والعطف معهم



# بطاقة الأداء المتوازن





# الخريطة الاستراتيجية

## رسالتنا

تقديم خدمات وبرامج اجتماعية وثقافية ذات جودة عالية  
وبكفاءة وفعالية تسهم في تحقيق التنمية الشاملة  
لمجتمع الحي من خلال قيادة مبدعة وأساليب إدارية متميزة  
ومشاركة مجتمعية واسعة.

## رؤيتنا

أن نكون نموذجاً للجنة  
اجتماعية رائدة ومتميزة

توليد الموارد المالية  
وإدارتها واستدامتها

إطار تحسين الإدارة  
التنظيمية والتطوير

البرامج والمبادرات المجتمعية

بناء الشراكات  
الاستراتيجية وإدامتها

بناء خطة تواصل



# سجل المجالات



### الهدف الثالث

بناء خطة تواصل

### الهدف الثاني

إطار تحسين الإدارة  
التنظيمية والتطوير

### الهدف الأول

توليد الموارد المالية  
وإدارتها واستدامتها

القيادة وإدارة  
المجتمعية

### الهدف الخامس

بناء الشراكات  
الاستراتيجية وإدامتها

### الهدف الرابع

البرامج والمبادرات  
المجتمعية

### الهدف الرئيسي

# الأهداف الإستراتيجية





# الهدف الأول البرامج والمبادرات المجتمعية

1

مبادرات صحية  
مجتمعية شاملة

2

مبادرات مجتمعية  
شاملة

3

بناء خطة لزيادة  
المشاركة في العمل  
المجتمعي



## الهدف الثاني توليد الموارد المالية وإدارتها واستدامتها

**1** تفعيل وتنشيط قنوات  
الاستثمار الاجتماعي

**2** بناء خطة للإستدامة  
المالية

**3** ترشيد النفقات  
التشغيلة والداخلية

**4** تشكيل فريق نسائي  
للموارد المالية



# الهدف الثالث إطار تحسين الإدارة التنظيمية والتطوير

**1** الحوكمة  
( الإدارة الرشيدة )

**2** البرامج والمشاريع

## الهدف الرابع بناء خطة تواصل

1

بناء وإدارة حسابات مواقع  
التواصل الالكتروني  
باللجنة

2

إستقطاب مشاهير التواصل  
الإجتماعي والشخصيات  
العامة

3

اعداد الحملات الاعلانية  
وتسويق المشاريع  
والبرامج

4

اعداد وادارة الموقع  
الالكتروني



# الهدف الخامس بناء الشراكات الإستراتيجية وإدامتها

**1** بناء الشراكات الاستراتيجية  
مع القطاع الخاص

**2** بناء الشراكات الاستراتيجية  
مع القطاع العام

**3** بناء الشراكات الاستراتيجية  
مع القطاع الخيري

# الهدف السادس القيادة والإدارة المجتمعية

1

استقطاب قادة ناشئين  
في المجتمع المحلي

2

القيادة الخادمة:  
قبول نداء الخدمة  
والمحافظة عليه

3

بناء الفرق:  
توسيع القاعدة من اجل  
القيادة

4

القيادة المجتمعية